



Inselchronik



Dies ist die **Inselchronik**. Sie wird euch helfen, den richtigen Pfad bis zum Gipfel zu finden. Seit Jahrhunderten versuchen die Menschen den Gipfel zu erreichen, doch an den Gefahren der Insel sind so einige gescheitert.

Mittlerweile gibt es **genau einen sicheren Pfad**, denn manche der Gefahren wurden bereits beseitigt. Leider habt ihr eine alte Karte, auf der noch alle Gefahren verzeichnet sind. Folgt den Anweisungen dieses Buches, um den richtigen Weg zu ermitteln.

Um den korrekten Pfad zu finden, müsst ihr vier eurer Pfadkarten auf die richtigen Positionen auf der Karte legen.

Um die richtigen Positionen für die Pfadkarten zu finden, müsst ihr die vier Rätsel in diesem Buch lösen. Als Lösung erhaltet ihr jeweils eine zweistellige Buchstabenkombination (Beispiel: „AN“) mit der ihr im **Pfadverzeichnis** (ganz **hinten** in der Inselchronik) Hinweise zur richtigen Position der Pfadkarte erhaltet.

1. Löst ein Rätsel
2. Schaut im Pfadverzeichnis die Buchstaben nach
3. Legt die richtige Pfadkarte an die richtige Stelle

Achtung: Eine Karte bleibt über! Sie ist eure Gipfelkarte und hilft euch am Ende, die Gipfelzahl zu ermitteln (siehe letzte Seite).

Holt jetzt eure Sammelmappe aus der Box. Den Inhalt der Sammelmappe werdet ihr für die vier Rätsel benötigen.

Denkt daran, ihr habt mittlerweile weniger als 60 Minuten!

Viel Erfolg!

MENSCHENRECHTE



Welche Artikel der
Menschenrechtserklärung sind bei euren
Fluchtgeschichten insbesondere verletzt?

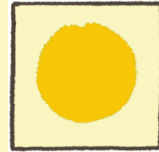
WP Artikel 1, 10 und 23

KD Artikel 9, 17 und 29

FQ Artikel 1, 16 und 18



WIR SIND DAS GRUNDGESETZ



Wozu rät uns die Sprecherin des Videos (die deutsche Kabarettistin und Schauspielerin Idil Bydar), wenn wir daran gehindert werden zu lieben und zu leben, wie wir wollen? Wenn wir wegen unseres Namens, Aussehens oder unserer Religion ausgegrenzt werden? Wenn uns das Gefühl gegeben wird, wir seien Menschen zweiter Klasse? Oder wir darin einschränkt werden, was wir zu denken und zu sagen haben?

- S Nachsicht
- U Rache
- I Demut
- X Zivilcourage

Wozu lohnt es sich ihrer Meinung nach „aufzustehen“? Für Würde, Freiheit, Gemeinschaft und ...?

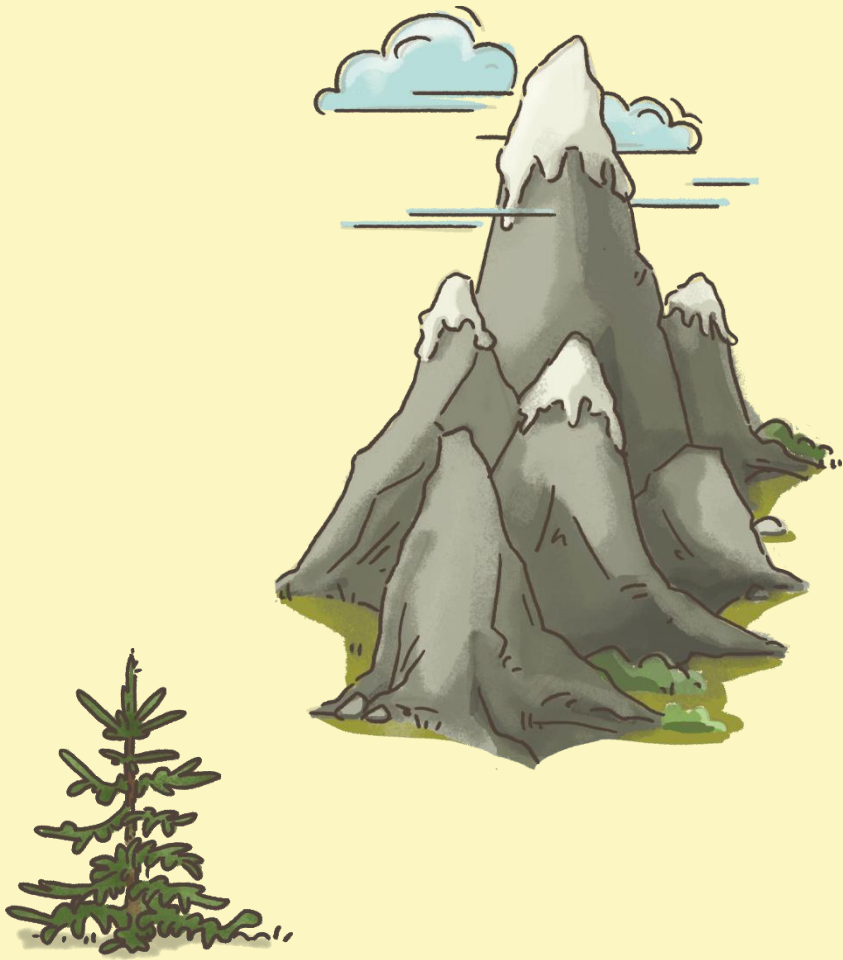
- L Vielfalt
- K Harmonie
- J Unabhängigkeit
- H Glück



ZITATE



8 Zitate und 7 mögliche Urheber*innen? Da stimmt doch was nicht. Tüftelt zunächst aus, wer was gesagt hat und legt die Kärtchen dementsprechend vor euch ab. Die Lösung ergibt sich dann von selbst.



DISKRIMINIERUNG

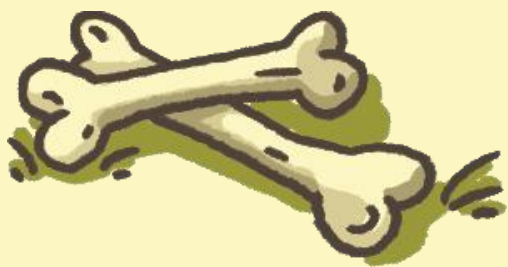


„Wir leben in einer Gesellschaft der Diskriminierung, in der Menschen eher diskriminieren werden als für sich selbst eintreten.“

sagt der US-amerikanische Rockstar Marilyn Manson. Warum eigentlich? Weswegen werden Menschen ausgegrenzt, abgewertet, beleidigt, respektlos behandelt und fremd gemacht? Warum werden sie aufgrund zugeschriebener Merkmale in eine Schublade gepackt und mit einer Identität belegt?

Welche Diskriminierungsmerkmale kommen in den Kampagnen-Clips von Jan Böhmermann zu „70 Jahre Grundgesetz“ zur Sprache?

- A Sprache
- D Hautfarbe
- F Behinderung
- R sexuelle Orientierung
- O Herkunft und Nationalität
- L Religiöse Überzeugung/Weltanschauung
- B Geschlecht
- Z sozial-familiäre Lage



PFADVERZEICHNIS

Ihr habt als Lösung der Aufgaben jeweils eine 2-stellige Buchstabenkombination erhalten. Sucht hier nach eurer Lösung und erhaltet den Hinweis darauf, wo die nächste Pfadkarte abgelegt werden muss.

AB Auf eurem Weg zum Gipfel trefft ihr nach ein paar Metern auf einen Tiger. Aber keine Angst, der tut euch nichts, da könnt ihr einfach vorbeigehen. Da wo früher die zwei Steinhäufen waren, befinden sich nun drei Pfützen.

AR Irgendwann begegnet ihr einem Elefanten. Dann wisst ihr, dass ihr auf dem falschen Weg seid.

AS Nach dem Strand ist der Weg versperrt. Dort liegt ein umgestürzter Baum. Der wurde vor Kurzem entfernt, da könnt ihr jetzt ganz entspannt langlaufen.

BV Irgendwann begegnet ihr einem Elefanten. Dann wisst ihr, dass ihr auf dem falschen Weg seid.

BZ Früher oder später müsst ihr in eine Höhle. Nur die wenigsten wissen, dass die Höhle mit einer anderen Höhle verbunden ist, die bei einem Steintor im Norden ihren zweiten Ausgang hat!

DB Sobald ihr aufbrecht, müsst ihr unbedingt beachten, dass ihr den mittleren Weg wählt. Und zwar nicht den mit dem Berg, sondern den, der euch zur Schlucht im Westen führt. Da könnt ihr einfach rüber springen. Ah, nein! Bitte nicht, da habe ich wohl etwas verwechselt, ich glaube das war nicht der richtige Weg.

DG Direkt nach dem Strand müsst ihr in Richtung des Berges gehen. Wir haben vor vielen Jahren einen Tunnel durch den Berg gegraben, genau neben den beiden kleinen

Spitzen am Fuße des Berges, wo ihr einfach durchgehen könnt.

DR Irgendwann begegnet ihr einem Elefanten. Dann wisst ihr, dass ihr auf dem falschen Weg seid.

FB Früher oder später müsst ihr in eine Höhle. Nur die wenigsten wissen, dass die Höhle mit einer anderen Höhle verbunden ist, die bei einem verbrannten Baum ihren zweiten Ausgang hat!

FL Nach dem Strand ging es direkt zu einer Höhle, das weiß ich noch! Die führte unterirdisch zu einem rechteckigen Tor aus Steinsäulen.

FQ Nach dem Strand muss man den linken Weg nehmen. Da war früher ein gefährlicher Bär an einer kaputten Steinmauer, doch der ist dort nicht mehr. Er ist mittlerweile gezähmt und besucht uns ab und zu am Strand. Ihr könnt also ganz entspannt da langlaufen. Neben dem Weg werdet ihr zwei Pfützen sehen.

FR Irgendwann begegnet ihr einem Elefanten. Dann wisst ihr, dass ihr auf dem falschen Weg seid.

GN Nach den Hai-Spitzen muss man in die Höhle. In der Höhle befindet sich nämlich ein geheimer Gang, der euch bis zum Brunnen führt. Nur die wenigsten wissen, dass dort die Höhle einen weiteren Ausgang hat!

HW Irgendwann begegnet ihr einem Elefanten. Dann wisst ihr, dass ihr auf dem falschen Weg seid.

HZ Nachdem ihr den Tiger hinter euch gelassen habt, müsst ihr durch den Tunnel gehen, den wir vor vielen Jahren in den Berg gegraben haben. Den Berg erkennt ihr an den blauen Blumen genau davor.

- IL Sobald ihr aufbrecht, müsst ihr unbedingt beachten, dass ihr den mittleren Weg wählt. Und zwar nicht den mit dem Berg, sondern den, der euch zur Schlucht im Westen führt. Da könnt ihr einfach rüber springen. Ah, nein! Bitte nicht, da habe ich wohl etwas verwechselt, ich glaube das war nicht der richtige Weg.
- KD Nach dem Bären neben den Steinen müsst ihr rechts abbiegen und wieder zurück zum Strand laufen. Moment... war das wirklich so?
- LD Nach dem Strand gab es ein sehr gefährliches Schlammloch, das weiß ich noch. Direkt vor der versunkenen Amphore. Dort wurde mit Steinen eine Überquerung gebaut, da könnt ihr drüber laufen.
- RL Sobald ihr den Tiger hinter euch gelassen habt, müsst ihr durch den Tunnel gehen, den wir vor vielen Jahren in den Berg gegraben haben. Den Berg erkenn ihr an den blauen Blumen genau davor.
- RB Nach dem geheimen Gang habt ihr es schon fast geschafft. Früher waren an dieser Stelle sehr viele Bienen, doch die sind mittlerweile umgezogen. Dieser Affe, der sich früher auf dem Weg herumtrieb, ist da auch nicht mehr. Neben dem Weg werdet ihr nun drei Pfützen sehen.
- RO Früher oder später müsst ihr auch an der Schatztruhe vorbei. Keine Angst, sie wird nicht mehr durch die Schlange bewacht. Die ist da nicht mehr, da müsst ihr euch keine Sorgen machen.
- SL Direkt nach dem Strand müsst ihr in Richtung des Berges gehen. Wir haben vor vielen Jahren einen Tunnel durch den Berg gegraben, genau neben den beiden kleinen Spitzen am Fuße des Berges, wo ihr einfach durchgehen könnt.

- WP Früher oder später müsst ihr in eine Höhle. Nur die wenigsten wissen, dass die Höhle mit einer anderen Höhle verbunden ist, die bei einem dreieckigen Stein mit alten Runen-Symbolen ihren zweiten Ausgang hat!
- XJ Auf eurem Weg zum Gipfel trifft ihr nach ein paar Metern auf einen Tiger. Aber keine Angst, der tut euch nichts, da könnt ihr einfach vorbeigehen. Da wo früher die zwei Steinhaufen waren, befinden sich nun drei Pfützen.
- XK Nach dem Bären neben den Steinen müsst ihr rechts abbiegen und wieder zurück zum Strand laufen. Moment... war das wirklich so?
- XL Früher oder später trifft ihr auf einen Berg, der unpassierbar scheint. Früher kam man dort nicht weiter, doch wir haben einen Tunnel gegraben, durch den man den Berg leicht durchqueren kann. Nach dem Berg könnt ihr drei kleine Hügel sehen, die wir hier auf der Insel die drei Hai-Spitzen nennen.
- ZP Ihr müsst jetzt praktisch nur noch durch die geheime Höhle. In der Höhle befindet sich nämlich ein Gang, der euch bis zu den Säulen führt, die wie ein rechteckiges Tor aussehen. Nur die wenigsten wissen, dass dort die Höhle einen weiteren Ausgang hat!

GIPFELZAHL

(Position 3 von 5)

Um den Gipfel zu erreichen, müsst ihr eure Gipfelzahl herausfinden. Dies könnt ihr allerdings erst machen, sobald ihr alle vier Rätsel gelöst habt, dadurch die vier Pfadkarten richtig gelegt und eure Gipfelkarte ermittelt habt.

 Gipfelkarte

$$\begin{aligned}\zeta &= \iota - \Gamma\text{Ь} + \updownarrow + \phi + \text{ж} \\ \text{ж} &= \phi + \updownarrow - \zeta + \iota - \Gamma\text{Ь} \\ \phi &= \iota - \zeta + \updownarrow - \Gamma\text{Ь} + \text{ж} \\ \iota &= \updownarrow + \phi - \Gamma\text{Ь} + \zeta - \text{ж} \\ \updownarrow &= \text{ж} - \zeta + \phi + \Gamma\text{Ь} + \iota\end{aligned}$$