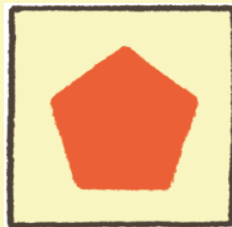


Inselchronik



Dies ist die **Inselchronik**. Sie wird euch helfen, den richtigen Pfad bis zum Gipfel zu finden. Seit Jahrhunderten versuchen die Menschen den Gipfel zu erreichen, doch an den Gefahren der Insel sind so einige gescheitert.

Mittlerweile gibt es **genau einen sicheren Pfad**, denn manche der Gefahren wurden bereits beseitigt. Leider habt ihr eine alte Karte, auf der noch alle Gefahren verzeichnet sind. Folgt den Anweisungen dieses Buches, um den richtigen Weg zu ermitteln.

Um den korrekten Pfad zu finden, müsst ihr vier eurer Pfadkarten auf die richtigen Positionen auf der Karte legen.

Um die richtigen Positionen für die Pfadkarten zu finden, müsst ihr die vier Rätsel in diesem Buch lösen. Als Lösung erhaltet ihr jeweils eine zweistellige Buchstabenkombination (Beispiel: „AN“) mit der ihr im **Pfadverzeichnis** (ganz **hinten** in der Inselchronik) Hinweise zur richtigen Position der Pfadkarte erhaltet.

1. Löst ein Rätsel
2. Schaut im Pfadverzeichnis die Buchstaben nach
3. Legt die richtige Pfadkarte an die richtige Stelle

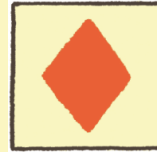
Achtung: Eine Karte bleibt über! Sie ist eure Gipfelkarte und hilft euch am Ende, die Gipfelzahl zu ermitteln (siehe letzte Seite).

Holt jetzt eure Sammelmappe aus der Box. Den Inhalt der Sammelmappe werdet ihr für die vier Rätsel benötigen.

Denkt daran, ihr habt mittlerweile weniger als 60 Minuten!

Viel Erfolg!

MENSCHENRECHTE



Welche Artikel der
Menschenrechtserklärung sind bei euren
Fluchtgeschichten insbesondere verletzt?

LP Artikel 18, 19 und 25

EW Artikel 3, 5 und 9

UH Artikel 3, 22 und 25



KLIMA



In der Genfer Flüchtlingskonvention von 1951 steht, welche Personen als Flüchtlinge gelten. Als Flüchtling gilt jede Person, die wegen ihrer ... aus ihrem Land in einen anderen Staat flieht. Welche Antwort stimmt nicht?

- E Religion
- Y Nationalität
- A Beruflichen Tätigkeit
- B Politischen Überzeugung
- L Zugehörigkeit zu einer bestimmten sozialen Gruppe

Der Begriff „Flüchtling“ wird hier im Sinne der Genfer Flüchtlingskonvention als Status von Menschen, die aus bestimmten Gründen ihre Heimat verlassen haben, verwendet. Die Verwendung des Begriffs ist umstritten, Alternativen sind: „Geflüchtete“ oder „Schutzsuchende“.

Die Gründe, warum Menschen fliehen, haben sich in den letzten Jahren stark verändert. 2015 flohen doppelt so viele Menschen vor Naturkatastrophen und den Auswirkungen des Klimawandels wie vor Krieg und Gewalt. Zwar haben in den letzten Jahrzehnten über 50 Länder bereits Klimaflüchtlinge aufgenommen. Trotzdem ist es sehr schwierig, als Klimaflüchtling anerkannt zu werden. Warum?

- B Weil der Klimawandel wissenschaftlich nicht nachweisbar ist
- Q Weil der Klimawandel erst seit 2015 ein anerkannter Asylgrund ist
- S Weil der Klimawandel global stattfindet, alle Menschen betroffen sind und zu Flüchtlingen werden können
- G Weil die flüchtende Person nachweisen müsste, dass sie aufgrund des Klimawandels fliehen musste – und nicht z.B. wegen eines einzelnen Wetterereignisses

BESCHLEUNIGUNG



Seit den 1950er Jahren schnellen viele Kurven immer steiler nach oben:

Weltbevölkerung, CO₂-Konzentration in der Luft, Artenverlust, Entwaldung. Es ist eine große, in der Geschichte beispiellose Beschleunigung zu beobachten – ausgelöst durch menschliches Handeln.

Identifiziert mithilfe der Grafiken und durch Ausschlussverfahren die **eine Falschaussage**, die sich hier versteckt hat.

- ER Der Klimawandel gilt als „Risiko-Multiplikator“, der schon bestehende Probleme verstärkt und vor allem die Lebensgrundlagen von Menschen in armen Regionen der Erde bedroht.
- OP Wir haben es nicht nur mit einem enormen Ausmaß globaler Ungleichheit – in Bezug auf Wohlstand und Wirtschaftswachstum- zu tun. Auch innerhalb vieler Gesellschaften sind Einkommen und Vermögen ungleich verteilt. Dabei weiß man, dass ab einem bestimmten Wohlstand die Steigerung des Einkommens nicht zu mehr Lebensqualität führt.
- UZ Aufgrund der Modernisierung der Landwirtschaft und Industrialisierung gibt es eine massive Zuwanderung vom Land in die Stadt. Vor allem in den weniger reichen Ländern und mit beträchtlichen Folgen: Heute lebt jeder 7. Mensch in einem Slum.
- PL Allein die Menschen in Deutschland (ca. 1 % der Weltbevölkerung) verbrauchen genauso viel Papier wie alle Menschen in Afrika und Südamerika zusammen (ca. 20 % der Weltbevölkerung).

- FC Die steilste Kurve aller hier dargestellten Trends ist die Zunahme von Mobilfunkverträgen seit den 1990er Jahren.
- JO Zwar verbraucht die Menschheit heute mehr Wasser als Anfang des Jahrhunderts. Aber die Kurve ist deutlich abgeflacht. Nicht nur bei uns, sondern auch in den ärmeren Ländern ist der Verbrauch in den letzten 40 Jahren nicht weiter gestiegen.

OECD (*Organisation für wirtschaftliche Zusammenarbeit und Entwicklung*) ist ein Zusammenschluss von derzeit 38 Staaten, bestehend hauptsächlich aus westlichen Industrienationen.

Als **BRICS**-Staaten werden die Länder Brasilien, Russland, Indien, China und Südafrika bezeichnet.

BUEN VIVIR



Buen Vivir ist keine Utopie, sondern eine persönliche Erfahrung, die in indigenen Gemeinschaften in Südamerika bereits gelebt wird. Ecuador und Bolivien haben das Konzept sogar bei der Erstellung ihrer Verfassung berücksichtigt. Welche der folgenden Antworten passt **nicht** zu der Beschreibung von Buen Vivir?

KP Wir Menschen werden als Teil der Natur und des Kosmos verstanden – und stehen nicht über allem.

UZ Wissen und Spiritualität sind wichtiger als materieller Reichtum.

RB Ziel ist eine Gesellschaft ohne Elend und ohne Überfluss.

GX Es geht nicht um Wachstum, sondern um Gleichgewicht.

QM Es geht nicht darum miteinander zu konkurrieren, sondern darum in wechselseitiger Ergänzung zu leben.

EW Alle sollen so gut versorgt werden, dass ihre Grundbedürfnisse befriedigt sind und sie ein würdiges Leben führen können.

MN Der einzelne Mensch und seine Rechte stehen im Mittelpunkt.

BE Wie dem Menschen werden auch der Natur Rechte zugestanden, die beachtet werden müssen.

AS Buen Vivir fußt auf den Werten Gerechtigkeit, Gleichheit und Freiheit.



PFADVERZEICHNIS

Ihr habt als Lösung der Aufgaben jeweils eine 2-stellige Buchstabenkombination erhalten. Sucht hier nach eurer Lösung und erhaltet den Hinweis darauf, wo die nächste Pfadkarte abgelegt werden muss.

- AB Nach dem Tiger müsst ihr über den Fluss. Und zwar nicht über die alte Brücke, die ihr auf der Karte seht, sondern über die neue. Dort ist auf der anderen Seite ein Baumstumpf.
- AG Beim alten braunen Hut versperrt jetzt kein Affe mehr den Weg. Ihr könnt gefahrlos hier lang gehen. Stattdessen befinden sich dort nun drei Pfützen.
- AS Nach dem Strand ist der Weg versperrt. Dort liegt ein umgestürzter Baum. Der wurde vor Kurzem entfernt, da könnt ihr jetzt ganz entspannt langlaufen.
- BE Irgendwann begegnet ihr einem Tiger. Dann wisst ihr, dass ihr auf dem falschen Weg seid.
- BG Nachdem ihr den alten Hut hinter euch gelassen habt, müsst ihr beim Tiger neben dem Kaktus vorbei. So kommt ihr wieder zurück an den Strand. Moment... nein, das macht keinen Sinn, wir wollen doch auf den Gipfel!
- BS Früher oder später müsst ihr in eine Höhle. Nur die wenigsten wissen, dass die Höhle mit einer anderen Höhle verbunden ist, die bei einer Steinruine vor einem hellgrünen Baum ihren zweiten Ausgang hat!
- EG Sobald ihr die Schlange neben dem Rad hinter euch gelassen habt, müsst ihr den Fluss überqueren. Keine Angst, ihr müsst nicht schwimmen, wir haben dort

mittlerweile eine Brücke gebaut. Die führt euch wieder zurück zum Strand. Da wollt ihr doch hin, oder?

EW Nach dem Strand ging es direkt zu einer Höhle, das weiß ich noch! Die führte unterirdisch zu einem rechteckigen Tor aus Steinsäulen.

ER Irgendwann begegnet ihr einem Tiger. Dann wisst ihr, dass ihr auf dem falschen Weg seid.

FC Nachdem ihr den alten Hut hinter euch gelassen habt, müsst ihr beim Tiger neben dem Kaktus vorbei. So kommt ihr wieder zurück an den Strand. Moment... nein, das macht keinen Sinn, wir wollen doch auf den Gipfel!

GN Nach den Hai-Spitzen muss man in die Höhle. In der Höhle befindet sich nämlich ein geheimer Gang, der euch bis zum Brunnen führt. Nur die wenigsten wissen, dass dort die Höhle einen weiteren Ausgang hat!

GX Zu Beginn müsst ihr darauf achten, dass ihr vom Strand aus direkt in die Höhle im Norden geht.

JO Statt des Elefanten befinden sich nun zwei Pfützen in der Nähe der Schaufel. Ihr könnt den Weg also passieren.

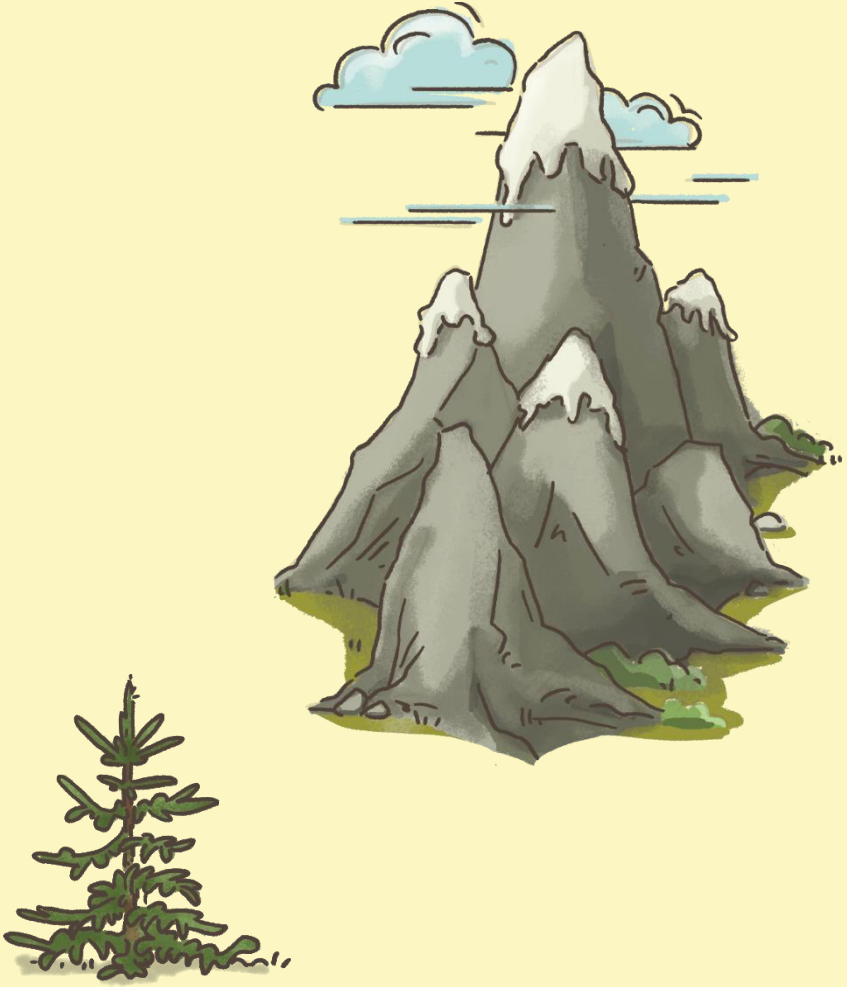
KP Früher oder später müsst ihr auch an der Schatztruhe vorbei. Keine Angst, sie wird nicht mehr durch die Schlange bewacht. Die ist da nicht mehr, da müsst ihr euch keine Sorgen machen.

LP Sobald ihr die Schlange neben dem Rad hinter euch gelassen habt, müsst ihr den Fluss überqueren. Keine Angst, ihr müsst nicht schwimmen, wir haben dort mittlerweile eine Brücke gebaut. Die führt euch wieder zurück zum Strand. Da wollt ihr doch hin, oder?

MN Ihr müsst jetzt praktisch nur noch durch die geheime Höhle. In der Höhle befindet sich nämlich ein Gang, der

euch bis zum Anker führt. Nur die wenigsten wissen, dass sich dort ein geheimer Höhlenausgang befindet.

- OP Früher oder später müsst ihr in eine Höhle. Nur die wenigsten wissen, dass die Höhle mit einer anderen Höhle verbunden ist, die bei einem Anker ihren zweiten Ausgang hat!
- PL Der Ausgang der Höhle befindet sich beim alten Anker.
- RB Beim alten Baumstumpf wurde eine neue Brücke über den Fluss gebaut, sodass man ihn nun gefahrlos überqueren kann.
- UH Um den Fluss zu überqueren, wurde im Süden, bei der kleinen Felsspitze eine neue Brücke gebaut. Dort könnt ihr nun über den Fluss.
- UZ Der Ausgang der Höhle befindet sich beim alten Anker.
- YB Früher oder später trifft ihr auf einen Berg, der unpassierbar scheint. Früher kam man dort nicht weiter, doch wir haben einen Tunnel gegraben, durch den man den Berg leicht durchqueren kann. Nach dem Berg könnt ihr drei kleine Hügel sehen, die wir hier auf der Insel die drei Hai-Spitzen nennen.
- YQ Irgendwann begegnet ihr einem Tiger. Dann wisst ihr, dass ihr auf dem falschen Weg seid.
- ZP Ihr müsst jetzt praktisch nur noch durch die geheime Höhle. In der Höhle befindet sich nämlich ein Gang, der euch bis zu den Säulen führt, die wie ein rechteckiges Tor aussehen. Nur die wenigsten wissen, dass dort die Höhle einen weiteren Ausgang hat!



GIPFELZAHL

(Position 5 von 5)

Um den Gipfel zu erreichen, müsst ihr eure Gipfelzahl herausfinden. Dies könnt ihr allerdings erst machen, sobald ihr alle vier Rätsel gelöst habt, dadurch die vier Pfadkarten richtig gelegt und eure Gipfelkarte ermittelt habt.

Gipfelkarte



τ	=	Γ	+	ψ	+	ϵ	+	Π	-	h
Γ	=	ψ	-	Π	+	τ	-	h	+	ϵ
ϵ	=	Π	+	ψ	-	Γ	+	h	+	τ
ψ	=	Γ	+	τ	+	h	+	Π	+	ϵ
Π	=	τ	+	ψ	-	h	+	ϵ	-	Γ